

INSTRUKCJA MONTAŻU STOŁU CONO

W skład zestawu wchodzi:

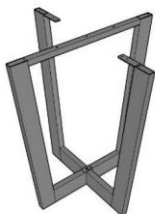
- | | |
|------------------------------------|----------|
| 1. Błat drewniany | - szt. 1 |
| 2. Noga | - szt. 2 |
| 3. Śruba ampol M6x16 | - szt. 1 |
| 4. Wkręt czarny do blatu 3,5x45 mm | - szt. 3 |
| 5. Wkręt czarny do blatu 3,5x35 mm | - szt. 8 |



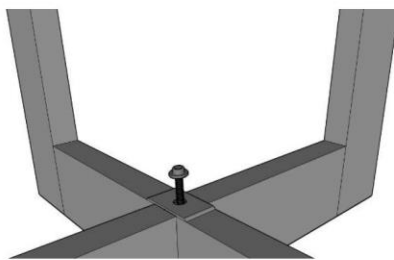
Zaleca się montaż stołu w dwie osoby.

Kolejność montażu:

1. Wsuń jedną nogę w drugą.



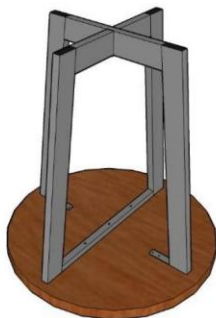
2. Skręć nogi śrubą Ampol M6x16 (1 szt.)



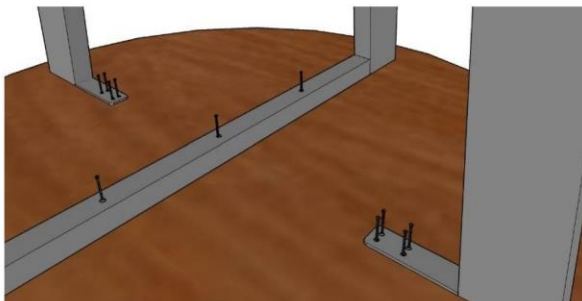
3. Połóż blat na podłodze spodem do góry



4. Połóż nogi na blacie i wyśrodkuj ich położenie.



5. Przykręć blat do stelaża wkrętami 3,5 x 35 (8 szt.) i 3,5 x 45 (3 szt.)



6. Obróć stół i postaw na podłodze.



7. Życzymy miłego użytkowania.